

寝具の使用について

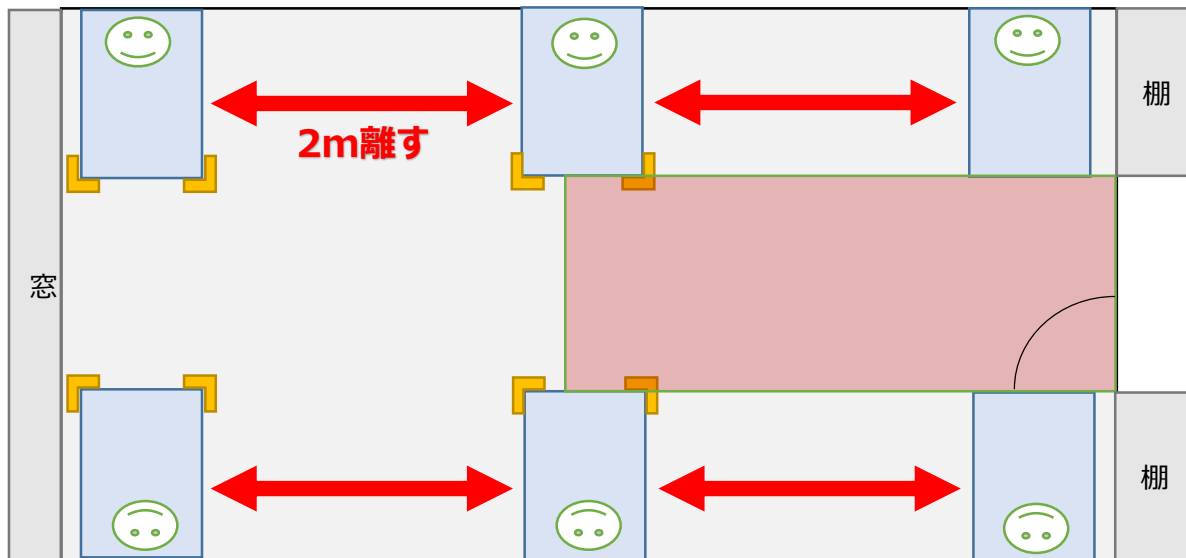
当センターでは、感染予防対策として「宿泊室の定員」、「寝具の配置」、「シーツ・枕カバーの貸出しと返却方法」、「感染予防シートを用いた寝具の使用方法」についてご協力をお願いしています。

【宿泊室の定員】

各部屋 6人×6部屋 計 36人

【寝具の配置】

- ① 宿泊室内に貼付している位置に寝具を敷いてください。（それぞれ 2m の間隔を確保）
- ② 壁側が頭になるようにします。
- ③ 使用しない寝具は棚に入れ、その後はお手を触れないようにお願いいたします。
- ④ ロフト部分は使用できません。



【シーツ・枕カバーの貸出しと返却方法】

シーツ、枕カバー、返却用ビニール袋は、受付前で貸出しをしています。代表者が枚数をご確認いただき、使用者へ配布ください。

返却は、退所日にシーツと枕カバーを別々のビニール袋に使用者本人が入れ、まとめて貸出し場所までお持ちください。感染リスクを避けるため、シーツ・枕カバーは通常の畳み方でなくても結構です。

シーツ返却
(青いカゴ)



枕カバー返却
(白いバケツ)

【感染予防シートを用いた寝具の使用方法】

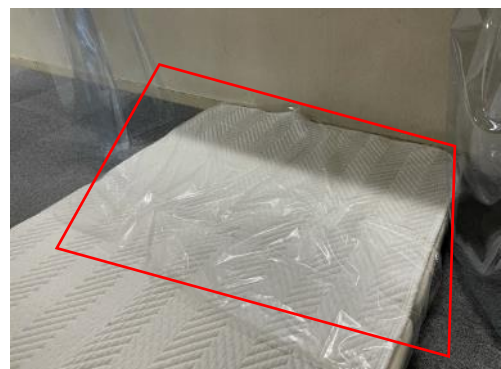
使用した寝具は、原則として次の利用者が使用するまで 3 日間開けるようにしています。諸事情により 3 日間開けることができなかつた場合は、感染源となる「飛沫」からの感染防止のため、ビニール製の感染予防シート・カバーを用いた予防策を講じた上でご利用いただくこととしています。

該当となる団体へのご連絡は、ご利用当日の 20 日前を目安にご連絡させていただきます。

利用者の皆様には大変お手数をおかけしますが、ご理解とご協力をお願いいたします。



① 枕をビニール袋に入れ、枕カバーを付ける。
* 枕のみ 3 日間開く場合も行います。



② ベットパットとシーツの間（頭側）にビニールシートを敷く



③ シーツと掛け布団の間（頭側）にビニールシートを敷く



④ 完成
* 上半身のみビニールシートに挟まれる形になります。