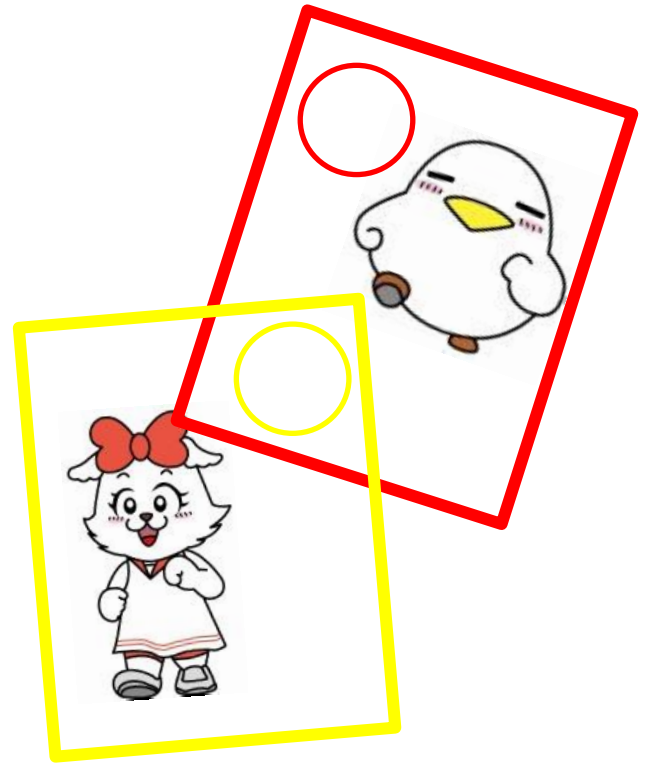
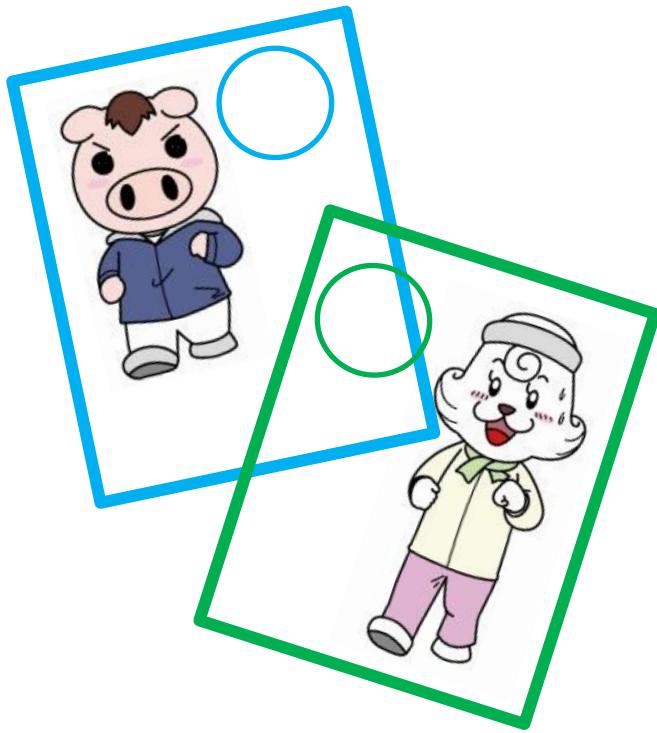


★年間を通してご参加いただけます



せやかるたさんぽ

瀬谷歴史かるたより

「せやすぼつせんた」

の文字めぐる

せやかるたさんぽ。

かるたに記された

場所を巡り、

各チェックポイントに

答えてゴールを

目指します☆☆

スポーツセンター
にて地図とカード
配布しています！



コースは全部で
3コース！！

さぁ地図とカードをもち出発しましょう！

瀬谷歴史かるたから7種類【せやすぼつせんた】の札を使い、札に記される歴史にちなんだ場所を巡るウォーキングコースです。

瀬谷区の歴史と四季折々の自然をお楽しみいただけます。

★瀬谷歴史かるたとは

瀬谷歴史かるたは瀬谷区の歴史や名所などを題材にしたかるたです。

読み札の裏には歴史についての詳細が書かれており、カードごとに歴史を感じることもできるいろはかるたです。

★コース

ご自身のペースに合わせ、お選び頂きお楽しみいただけるようコースを設定しました。

読み札を完成させる2つのコースパターンがあります。

1 フルコース(14km)

2 北コース(11km) 南コース(6km)

※北と南まわりの両方を歩くと【せやすぼつせんた】の読み札が完成します！

★参加方法

① 瀬谷スポーツセンターにて地図と歴史さんぽカードをもち出発します！

② 地図をみながら各チェックポイントを回り、最後に瀬谷スポーツセンターに戻ります！

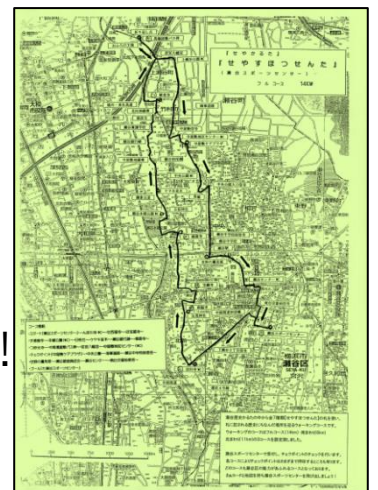
例 せ 千年椎 名高き猿王山 西福寺

→西福寺にあるスタジイのナンバーを記入します。

す ずい分な 高祖に勝ちし 義民伝

→義民の碑は徳善寺にあり、徳善寺にまつわるクイズに答えます！

③チェックポイントの答え合わせをして、終了です！



■指定管理

公益財団法人横浜市体育協会

横浜市瀬谷スポーツセンター

電話 045-302-3301

住所 〒246-0032

横浜市瀬谷区南台 2-4-65

