

平成27年6月16日

施設ご利用の皆様

## 横浜市鶴見川漕艇場 台船の利用停止について（お知らせ）

横浜市鶴見川漕艇場  
場長 近 佑治

日頃より、横浜市鶴見川漕艇場をご利用くださりまして、ありがとうございます。

この度、ボート発着時に使用する、台船を固定する4本の支柱の腐食が進み、ご利用いただくうえで安全上に問題が発生しましたので、横浜市と協議した結果、安全を確認するための調査を実施することとなりました。

安全が確認できるまでの間、下記の通り乗艇利用はできなくなりますのでご注意ください。

なお、会議室及び艇庫はこれまで通りご利用いただけます。

ご利用のお客様には多大なご迷惑をおかけいたしますが、ご理解ご協力のほど心よりお願い申し上げます

なお今後、新たな情報が入り次第、ホームページ等でご案内してまいります。

また、ご不明な点などありましたらお電話にてお問合せください。

今後とも横浜市鶴見川漕艇場をよろしく願いいたします。

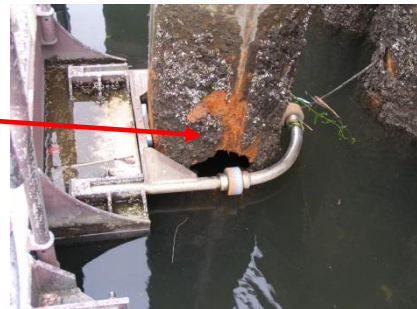
### ■ 台船利用停止期間及びその状況

○ 期間／平成27年6月22日（月）～

※再開時期については未定

○ 状況

※各種艇の乗降をしていただくためにご利用いただいている台船を固定する4本の支柱の腐食が進み安全上危険性が高いため、支柱に関する調査を行います。



支柱の腐食孔



台船の渡り部分 川側に傾斜



撤去した支柱の残部

～お問合せ先～

横浜市鶴見川漕艇場

横浜市鶴見区元宮 2-6

TEL045-582-8680